



CONSULTA DESCRIPTIVA Y GRÁFICA DE DATOS CATASTRALES BIENES INMUEBLES DE NATURALEZA RÚSTICA

Municipio de NERJA Provincia de MÁLAGA

REFERENCIA CATASTRAL DEL INMUEBLE
29075A009000200000EI

DATOS DEL INMUEBLE

LOCALIZACIÓN

Polígono 9 Parcela 20

PARRIZA. NERJA [MÁLAGA]

USO LOCAL PRINCIPAL

Agrario [Invernaderos en general 02]

AÑO CONSTRUCCIÓN

--

COEFICIENTE DE PARTICIPACIÓN

100,00000

SUPERFICIE CONSTRUIDA [m²]

--

DATOS DE LA FINCA A LA QUE PERTENECE EL INMUEBLE

SITUACIÓN

Polígono 9 Parcela 20

PARRIZA. NERJA [MÁLAGA]

SUPERFICIE CONSTRUIDA [m²]

--

SUPERFICIE SUELO [m²]

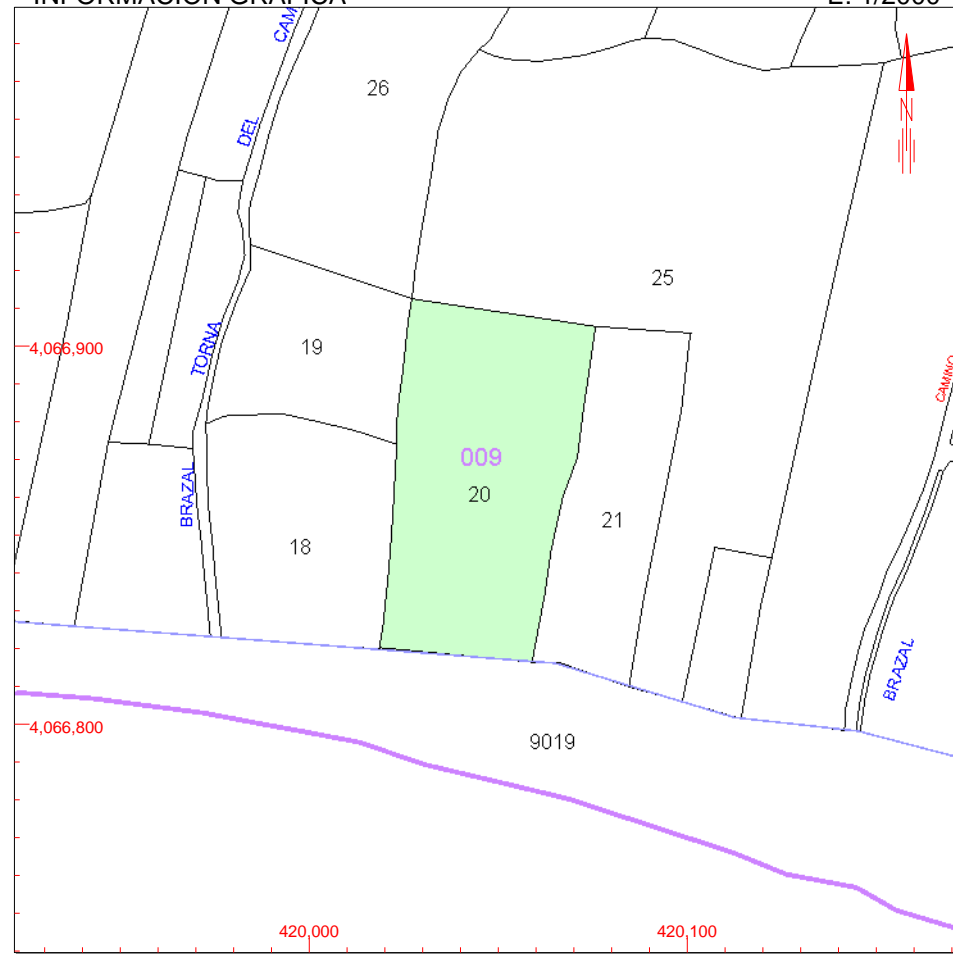
4.133

TIPO DE FINCA

--

INFORMACIÓN GRÁFICA

E: 1/2000



Este documento no es una certificación catastral, pero sus datos pueden ser verificados a través del 'Acceso a datos catastrales no protegidos' de la SEC.

420,100 Coordenadas U.T.M. Huso 30 ETRS89

- Límite de Manzana
- Límite de Parcela
- Límite de Construcciones
- Mobiliario y aceras
- Límite zona verde
- Hidrografía

Lunes , 2 de Diciembre de 2013